



Step by Step: Criando um banco de dados através de um diagrama DER no MySQL

Step by Step: Criando um banco de dados através de um diagrama DER no MySQL

- Baixe o MySQL fornecido nesse [link](#) e execute o comando **instalar.bat**;
- Após execução do comando o MySQL está instalado e em execução.

```
Microsoft Windows [versão 10.0.22631.3447]
(c) Microsoft Corporation. Todos os direitos reservados.

C:\Users\thoma>cd development

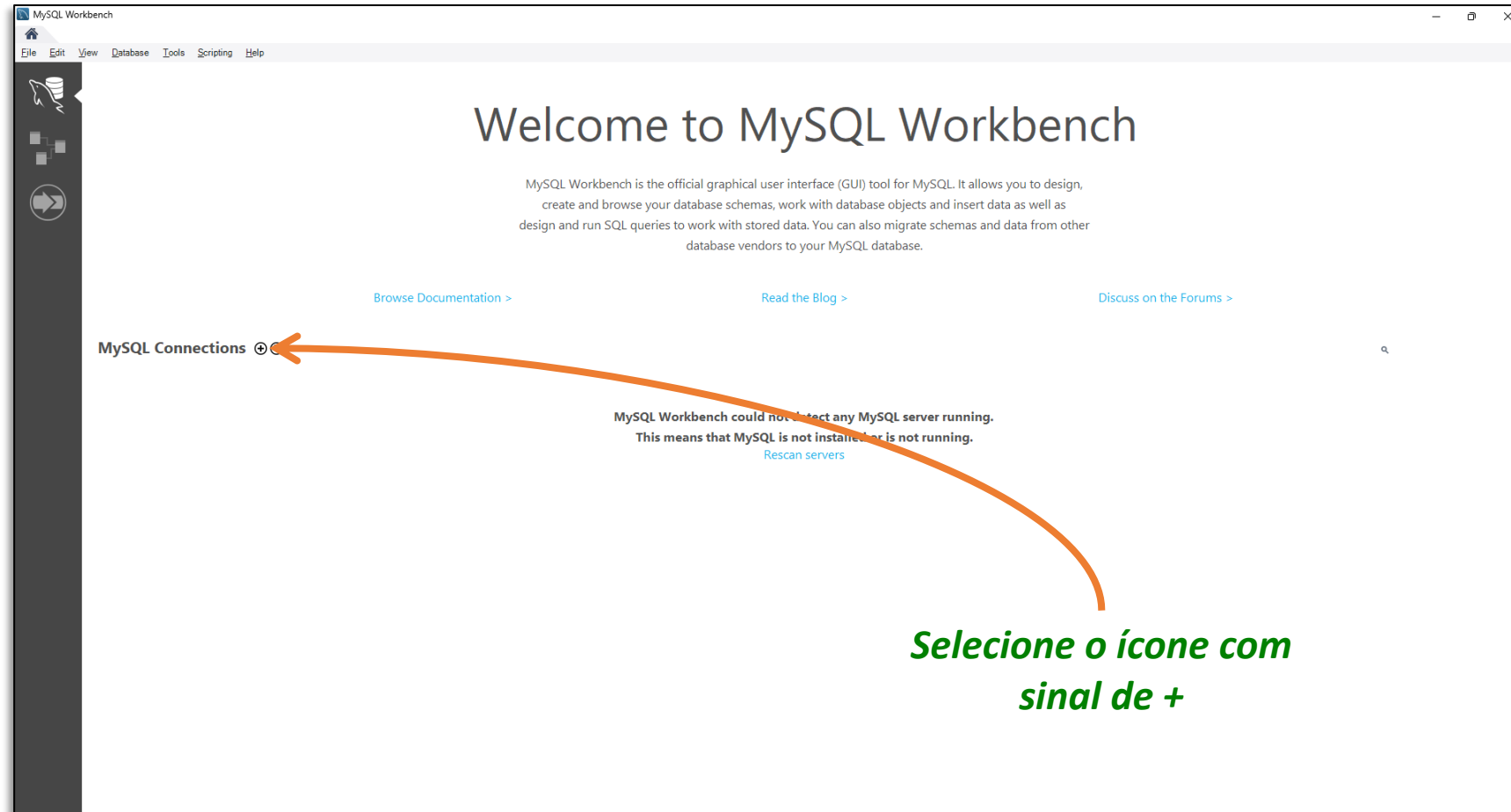
C:\Users\thoma\development>cd app

C:\Users\thoma\development\app>cd mysql-8.4.0-winx64

C:\Users\thoma\development\app\mysql-8.4.0-winx64>instalar
##### Diretorios da Aplicacao
C:/Users/thoma/development/app/mysql-8.4.0-winx64
C:/Users/thoma/development/app/mysql-8.4.0-winx64/mysql-data
##### Criando diretorio de dados
Pressione qualquer tecla para continuar. . .
##### Arquivo my.ini criado com sucesso!
Pressione qualquer tecla para continuar. . .
##### Criando base de dados
##### Banco de dados MySQL inicializado com sucesso!
Pressione qualquer tecla para continuar. . .
##### MySQL em execucao
```

Step by Step: Criando um banco de dados através de um diagrama DER no MySQL

- Execute o MySQL Workbench e clique no ícone selecionado da imagem abaixo:



Step by Step: Criando um banco de dados através de um diagrama DER no MySQL

- Mantenha as informações conforme imagem abaixo:

create and browse your database schemas, work with database objects and insert data as well as

Setup New Connection

Connection Name: Local Type a name for the connection

Connection Method: Standard (TCP/IP) Method to use to connect to the RDBMS

Parameters SSL Advanced

Hostname: 127.0.0.1 Port: 3306 Name or IP address of the server host - and TCP/IP port.

Username: root Name of the user to connect with.

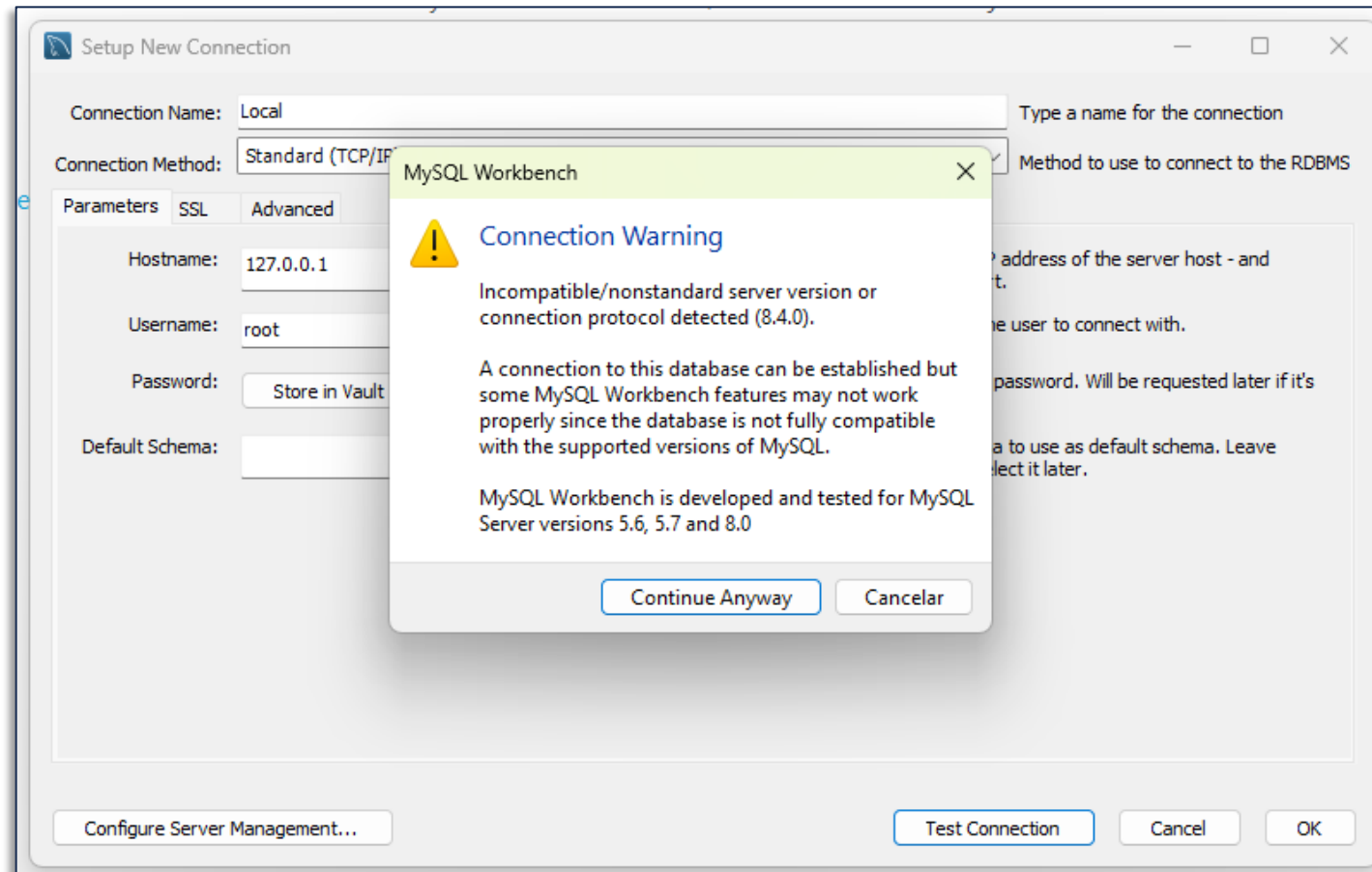
Password: Store in Vault ... Clear The user's password. Will be requested later if it's not set.

Default Schema: The schema to use as default schema. Leave blank to select it later.

Configure Server Management... Test Connection Cancel OK

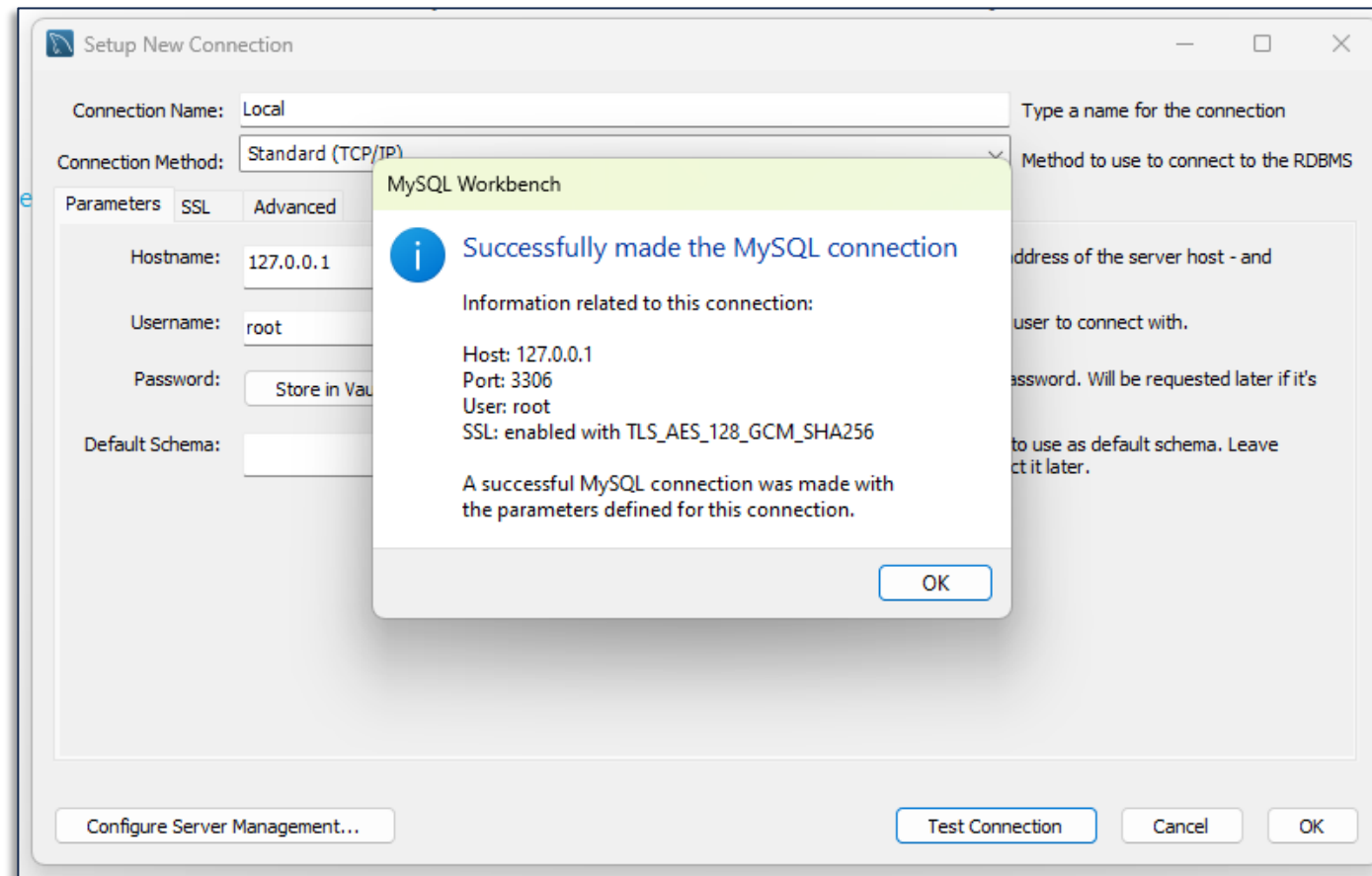
Step by Step: Criando um banco de dados através de um diagrama DER no MySQL

- Clique em Test Connection e depois em Continue Anyway:



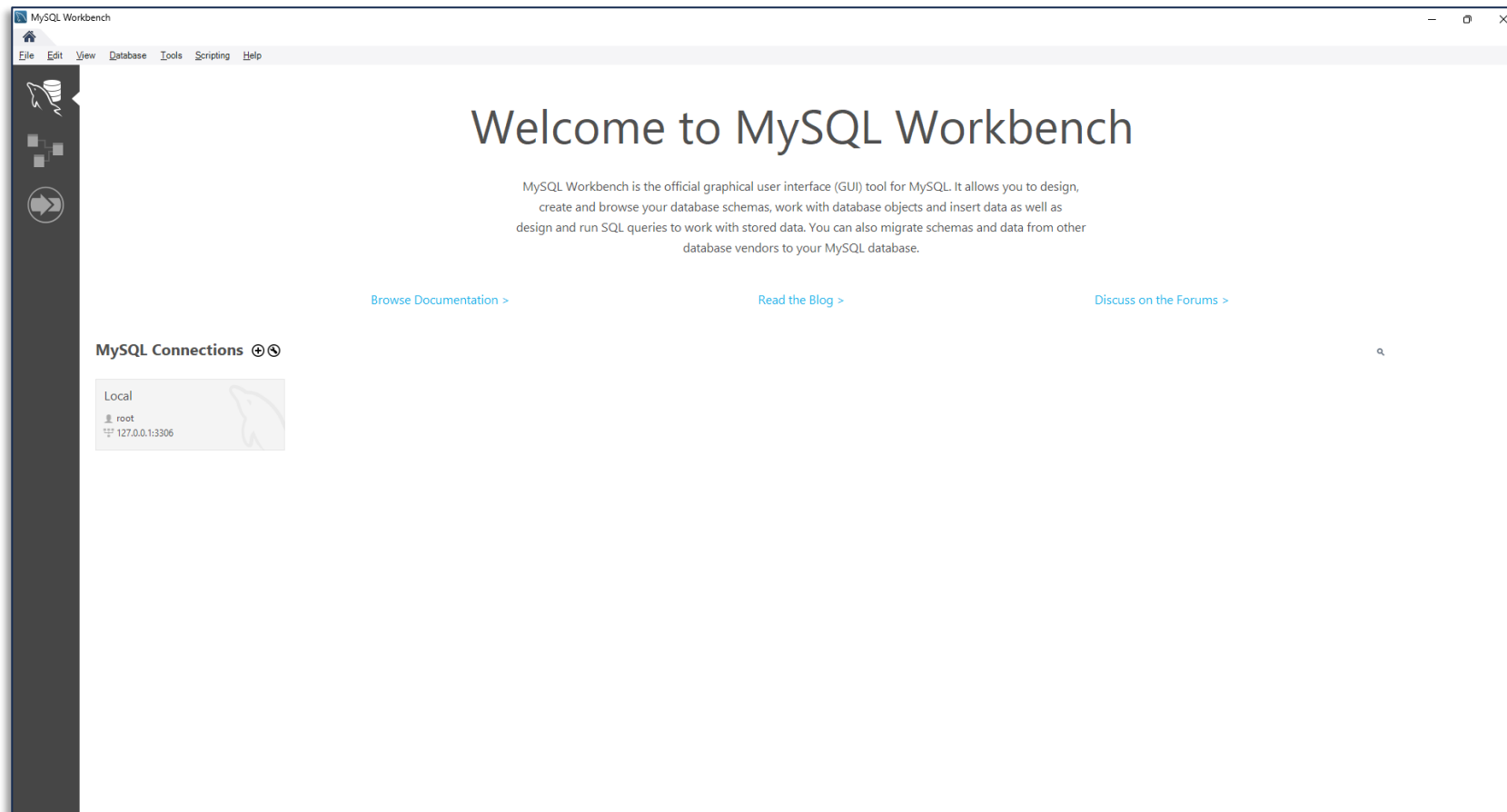
Step by Step: Criando um banco de dados através de um diagrama DER no MySQL

- Conexão com banco de dados criado com sucesso. Depois clique em **OK** e em **OK** na sequência:



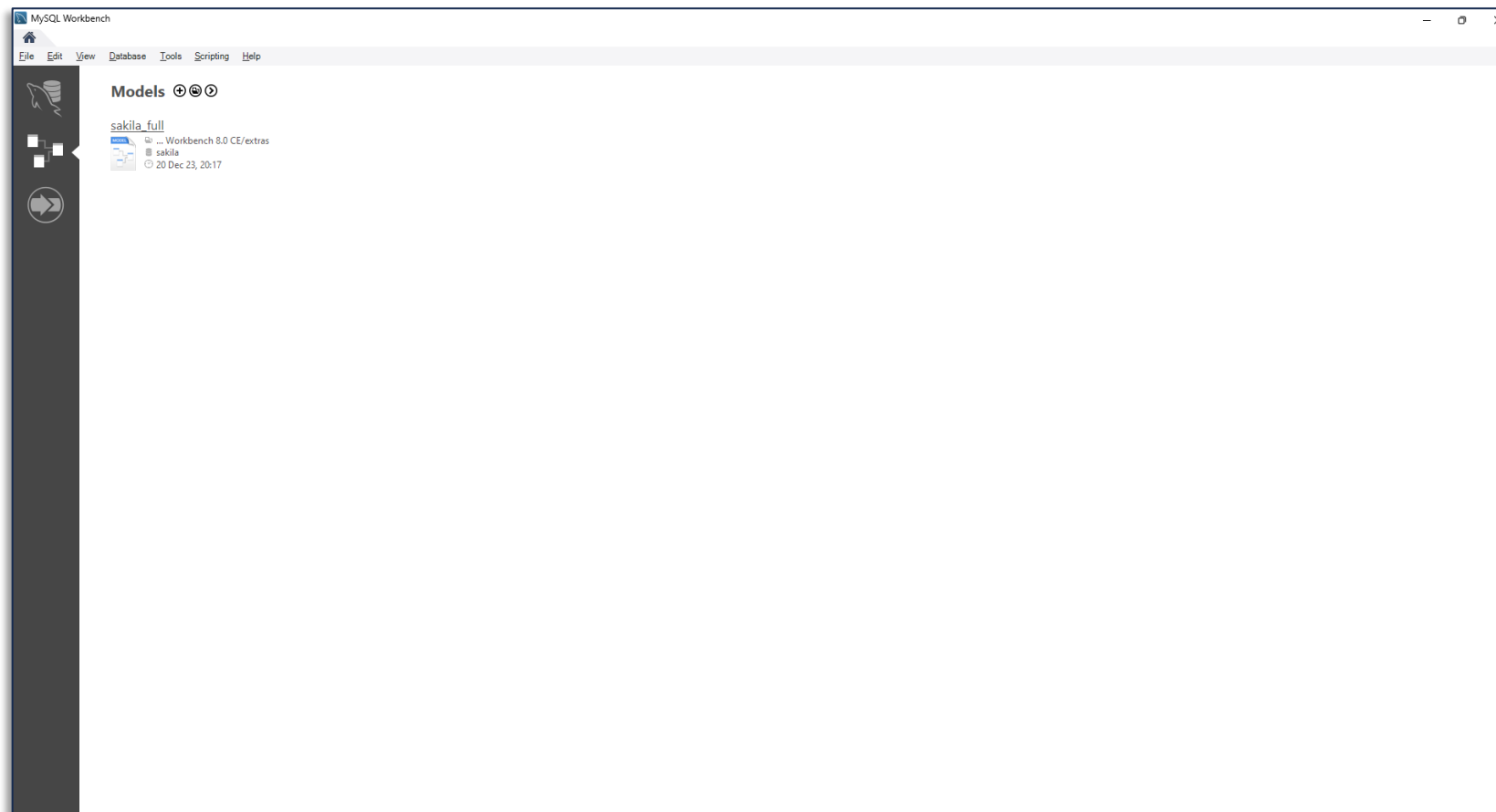
Step by Step: Criando um banco de dados através de um diagrama DER no MySQL

- Após a conexão do banco de dados criada, a tela deve ser apresentada dessa forma:



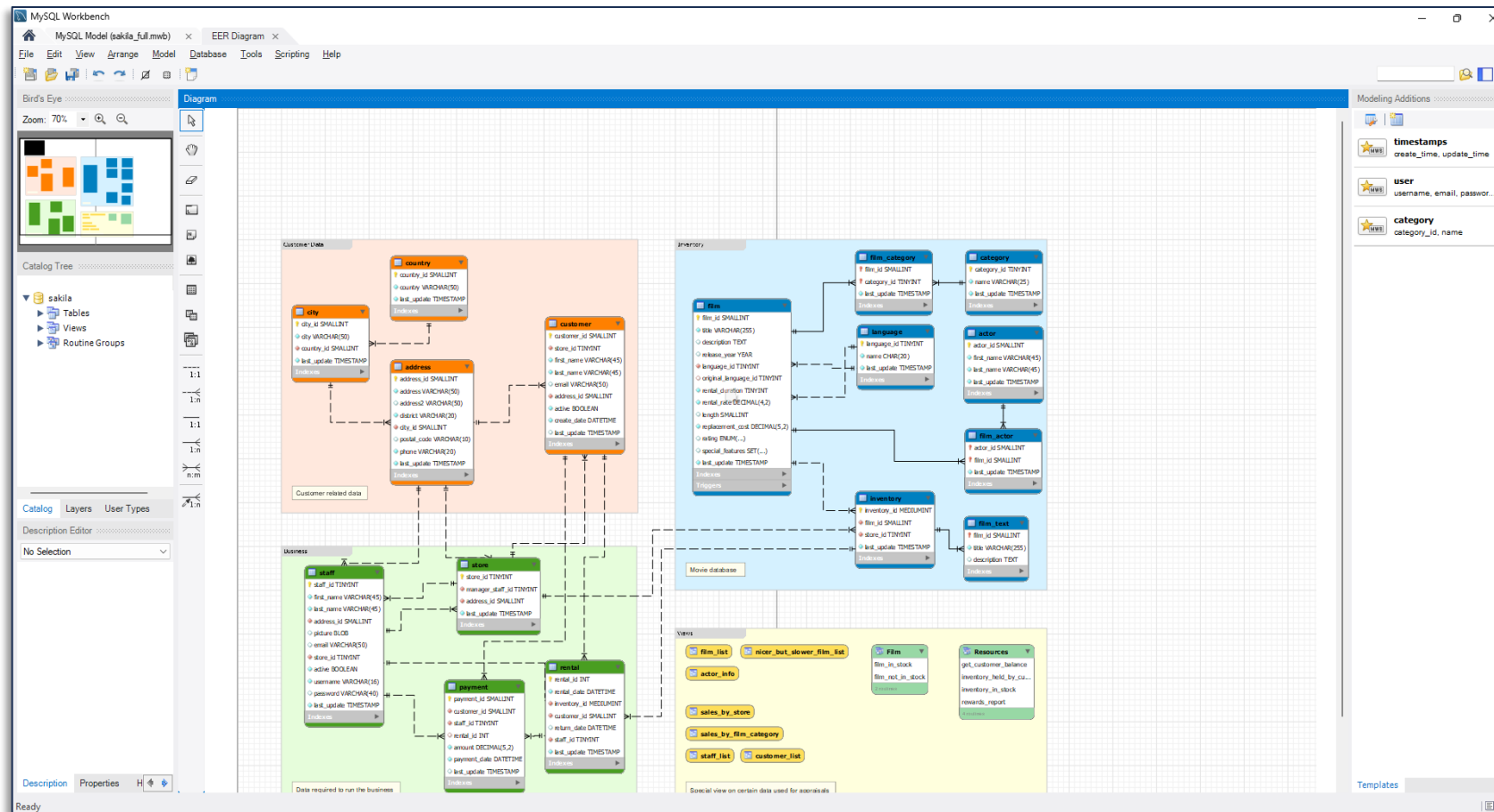
Step by Step: Criando um banco de dados através de um diagrama DER no MySQL

- Abra o modelo criado. No exemplo abaixo vamos usar o exemplo padrão do MySQL:



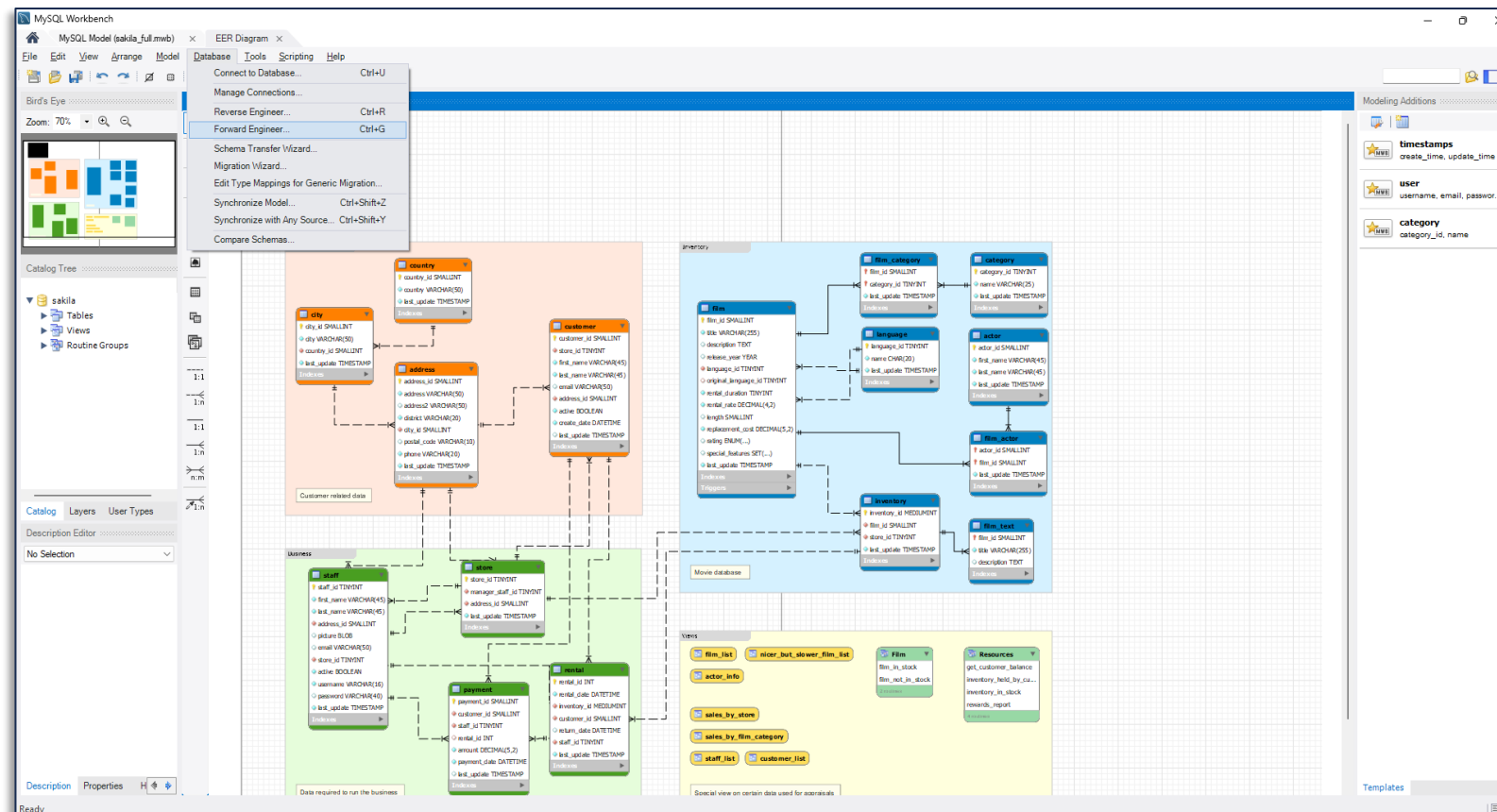
Step by Step: Criando um banco de dados através de um diagrama DER no MySQL

- Esse exemplo é o modelo padrão do MySQL:



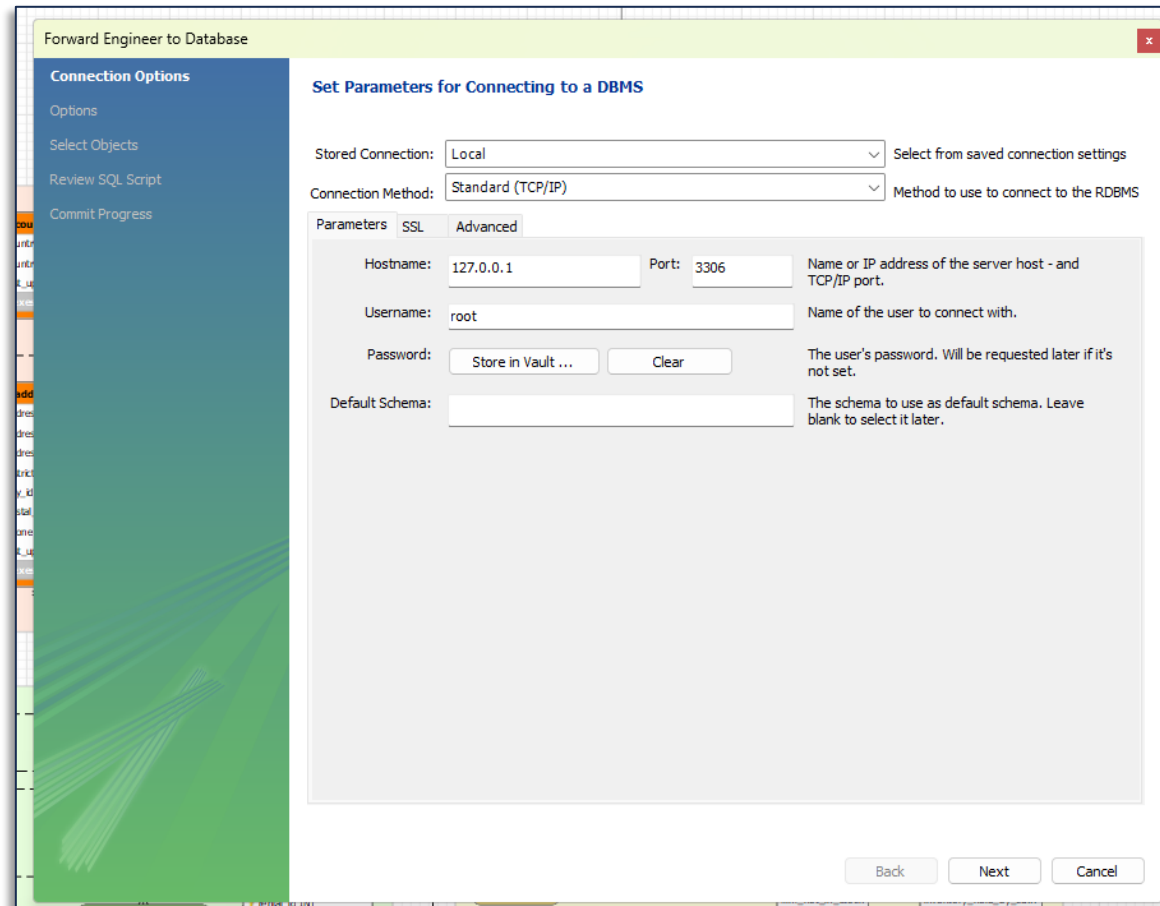
Step by Step: Criando um banco de dados através de um diagrama DER no MySQL

- Selecione a opção do menu Database -> Forward Engineer:



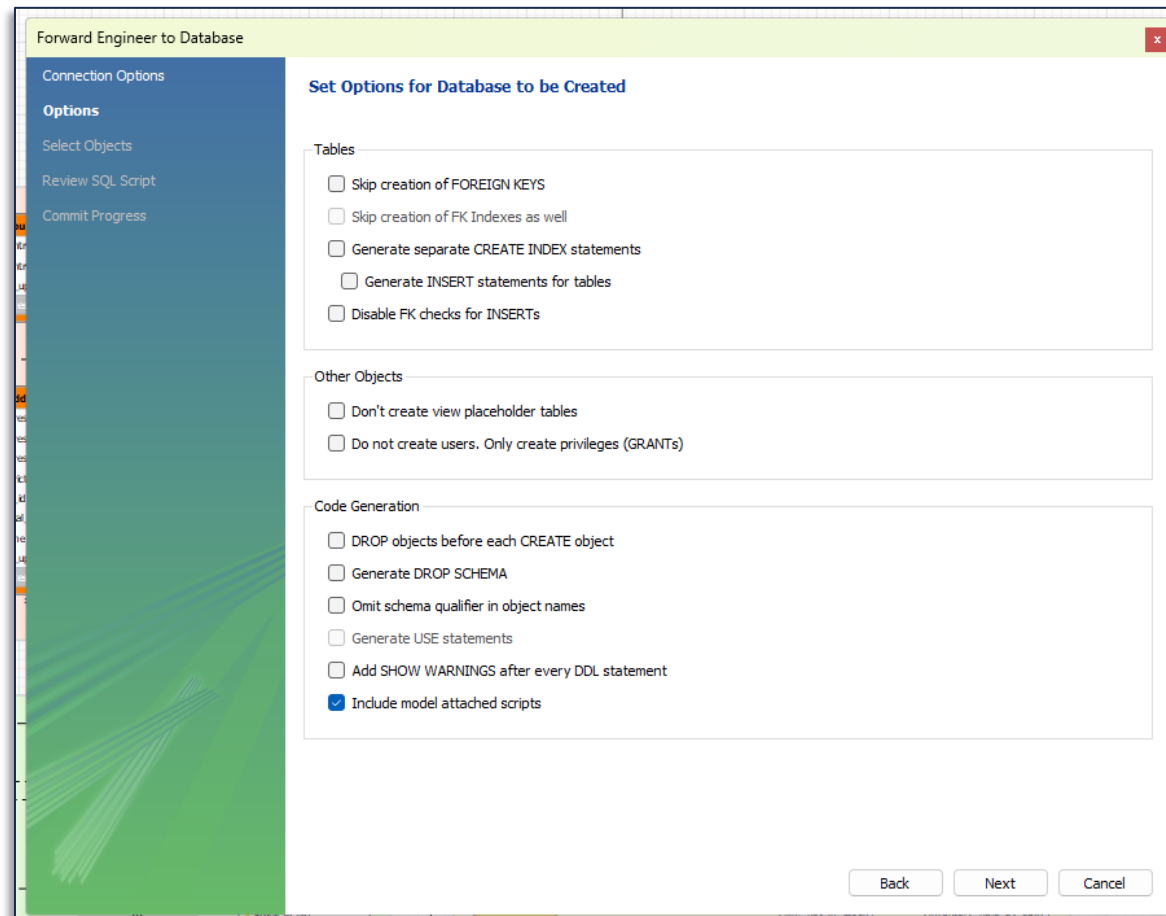
Step by Step: Criando um banco de dados através de um diagrama DER no MySQL

- Selecione a conexão de banco de dados criada anteriormente:



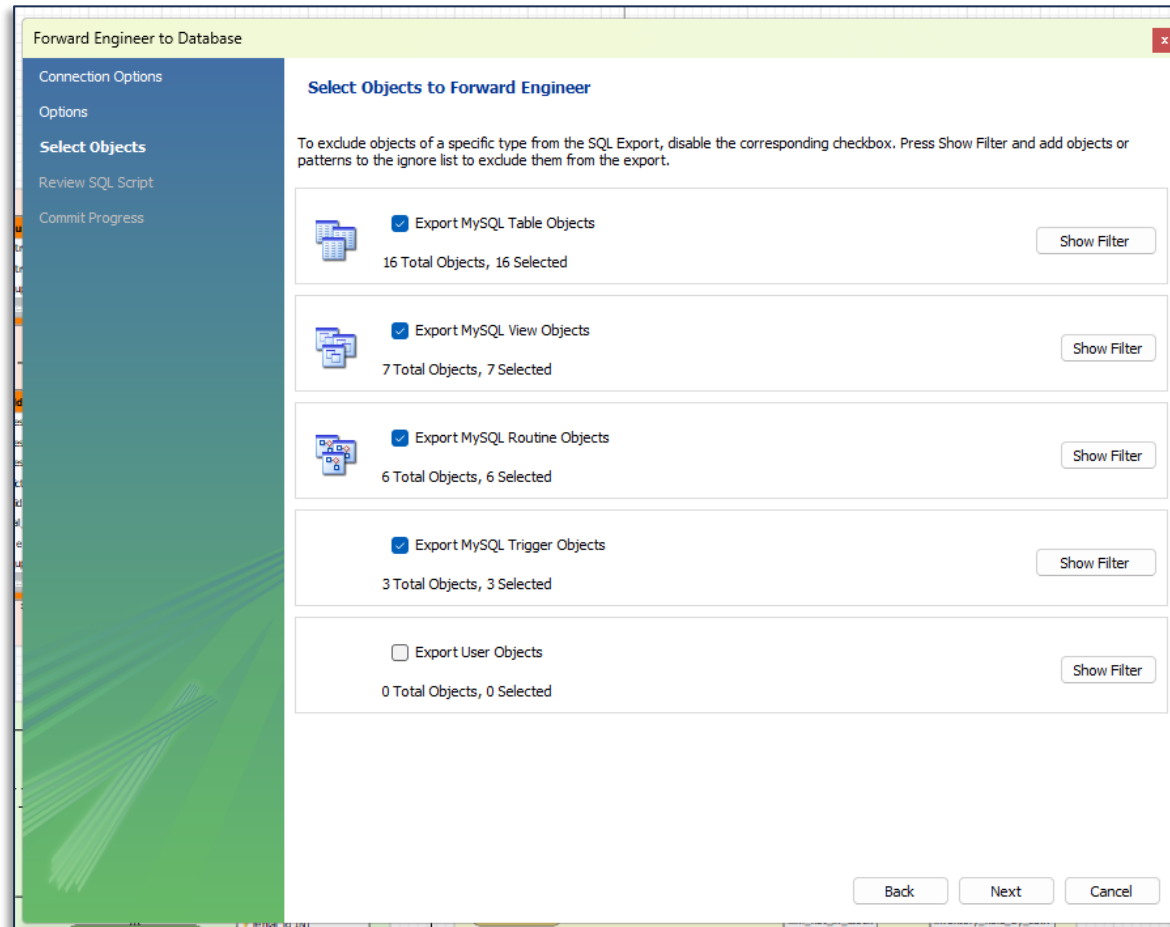
Step by Step: Criando um banco de dados através de um diagrama DER no MySQL

- Mantenha as opções abaixo e clique em **Next**:



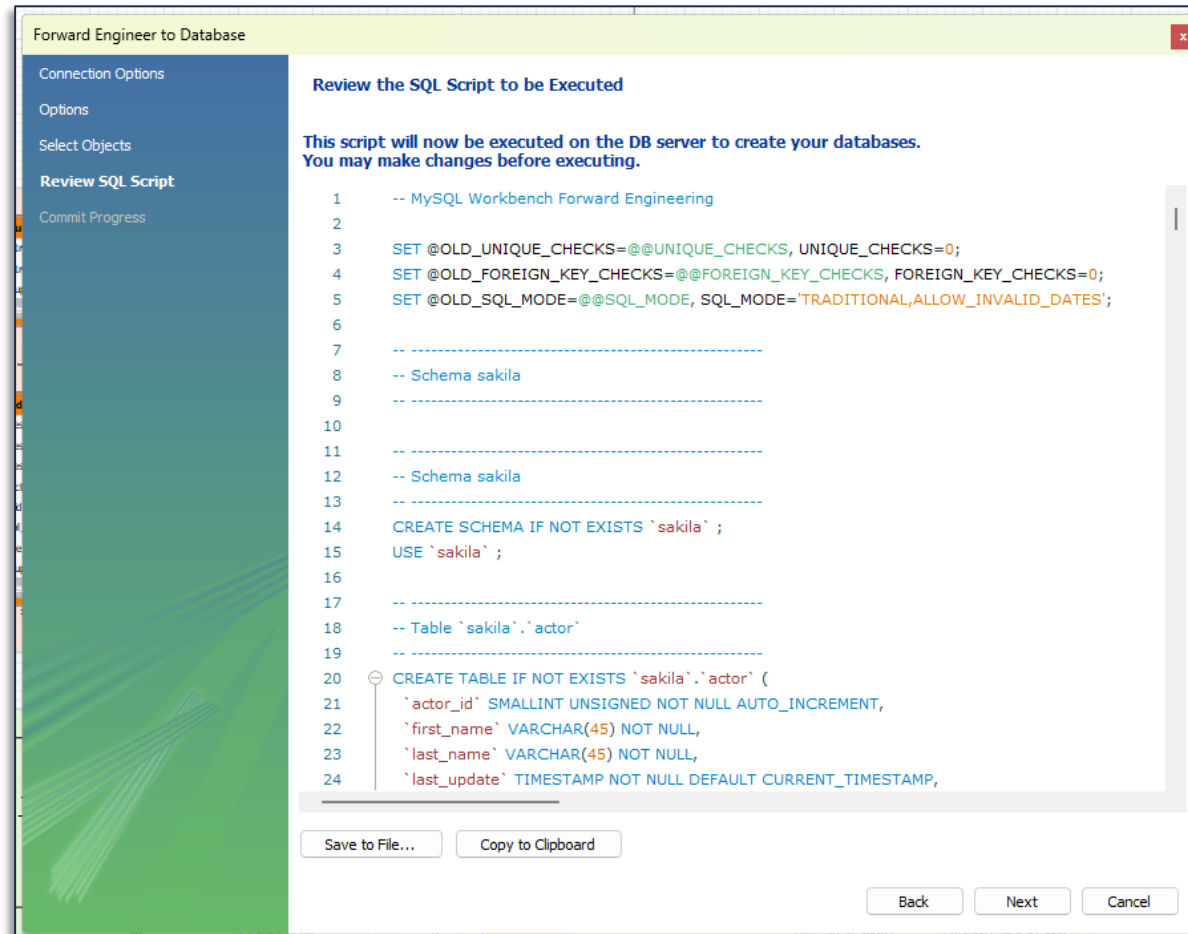
Step by Step: Criando um banco de dados através de um diagrama DER no MySQL

- Mantenha as opções abaixo e clique em **Next**:



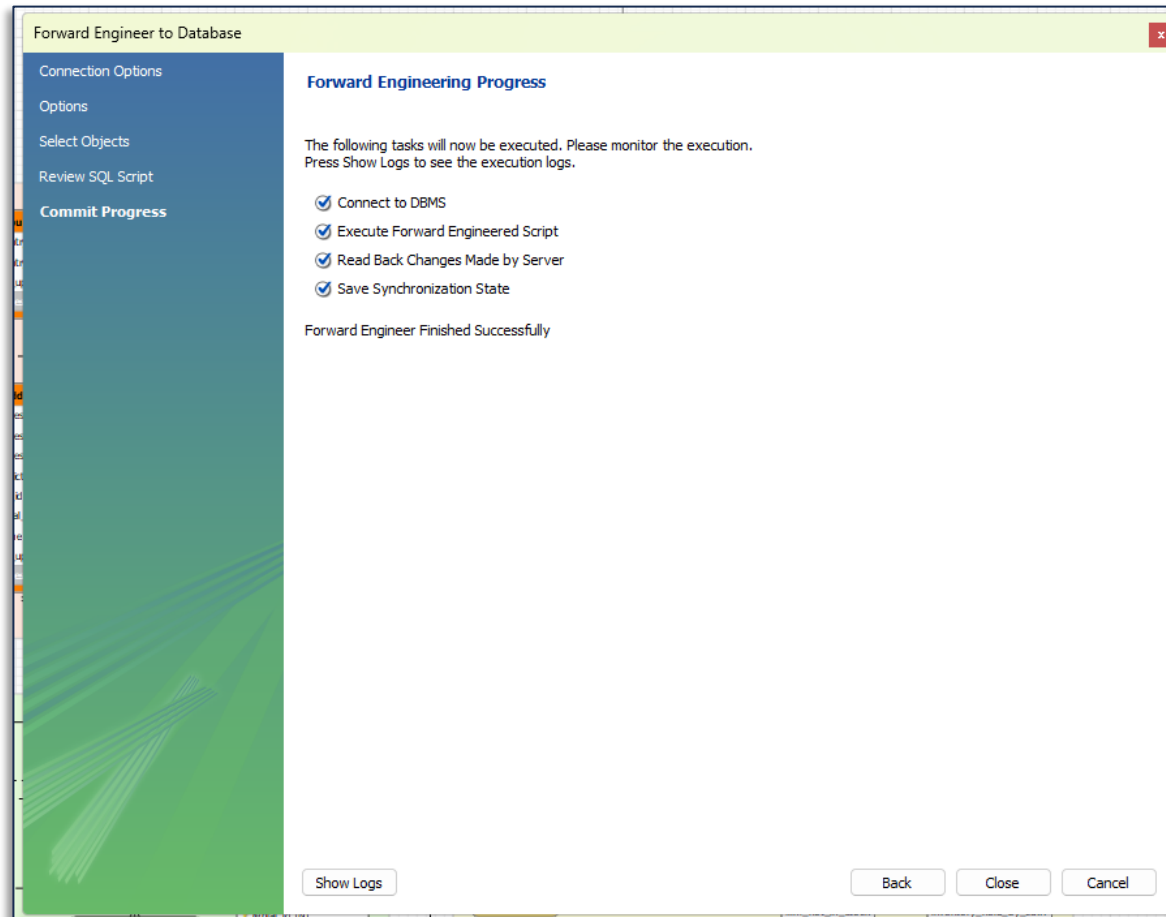
Step by Step: Criando um banco de dados através de um diagrama DER no MySQL

- Mantenha as opções abaixo e clique em **Next**:



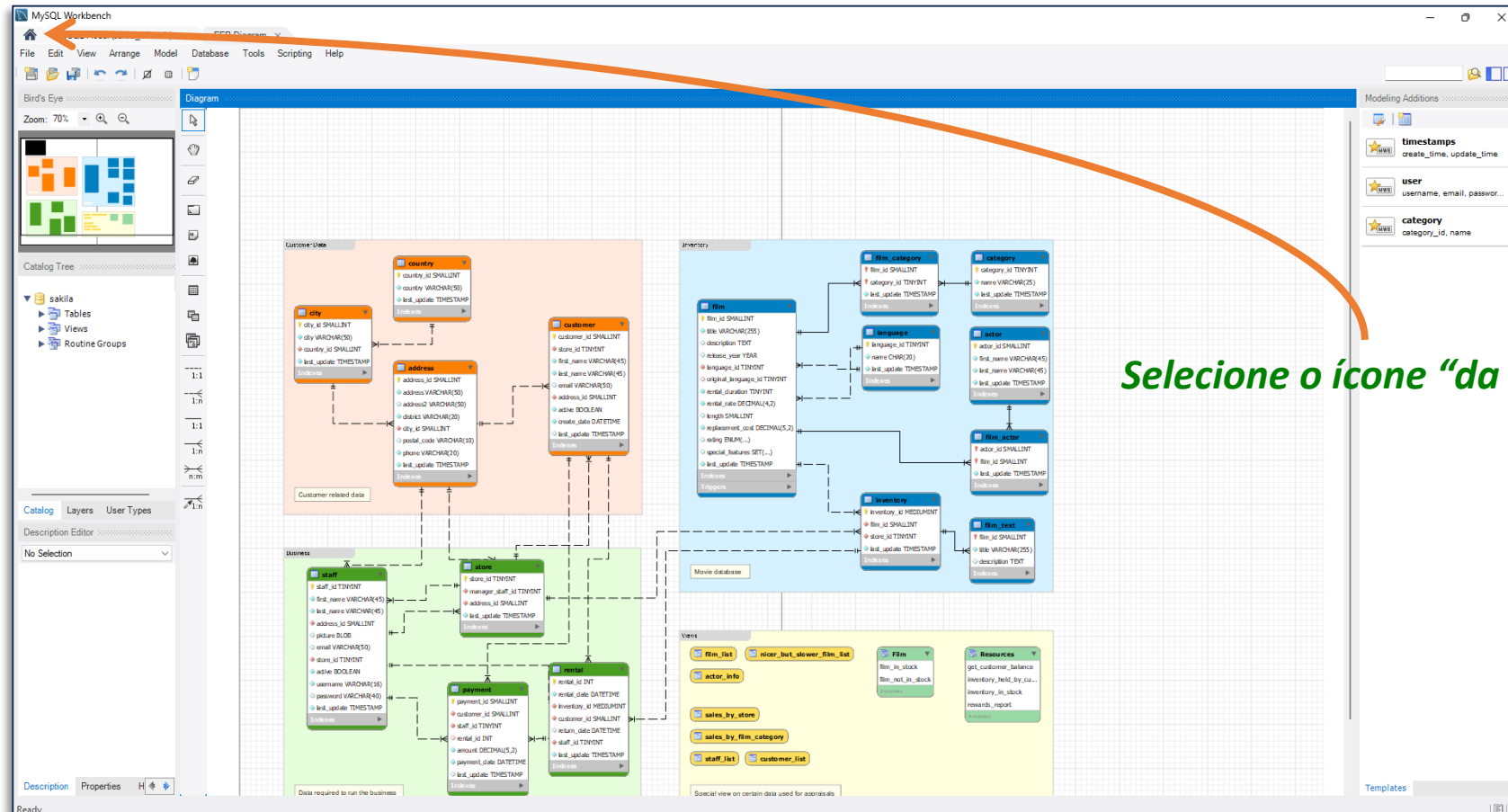
Step by Step: Criando um banco de dados através de um diagrama DER no MySQL

- Mantenha as opções abaixo e clique em Close:



Step by Step: Criando um banco de dados através de um diagrama DER no MySQL

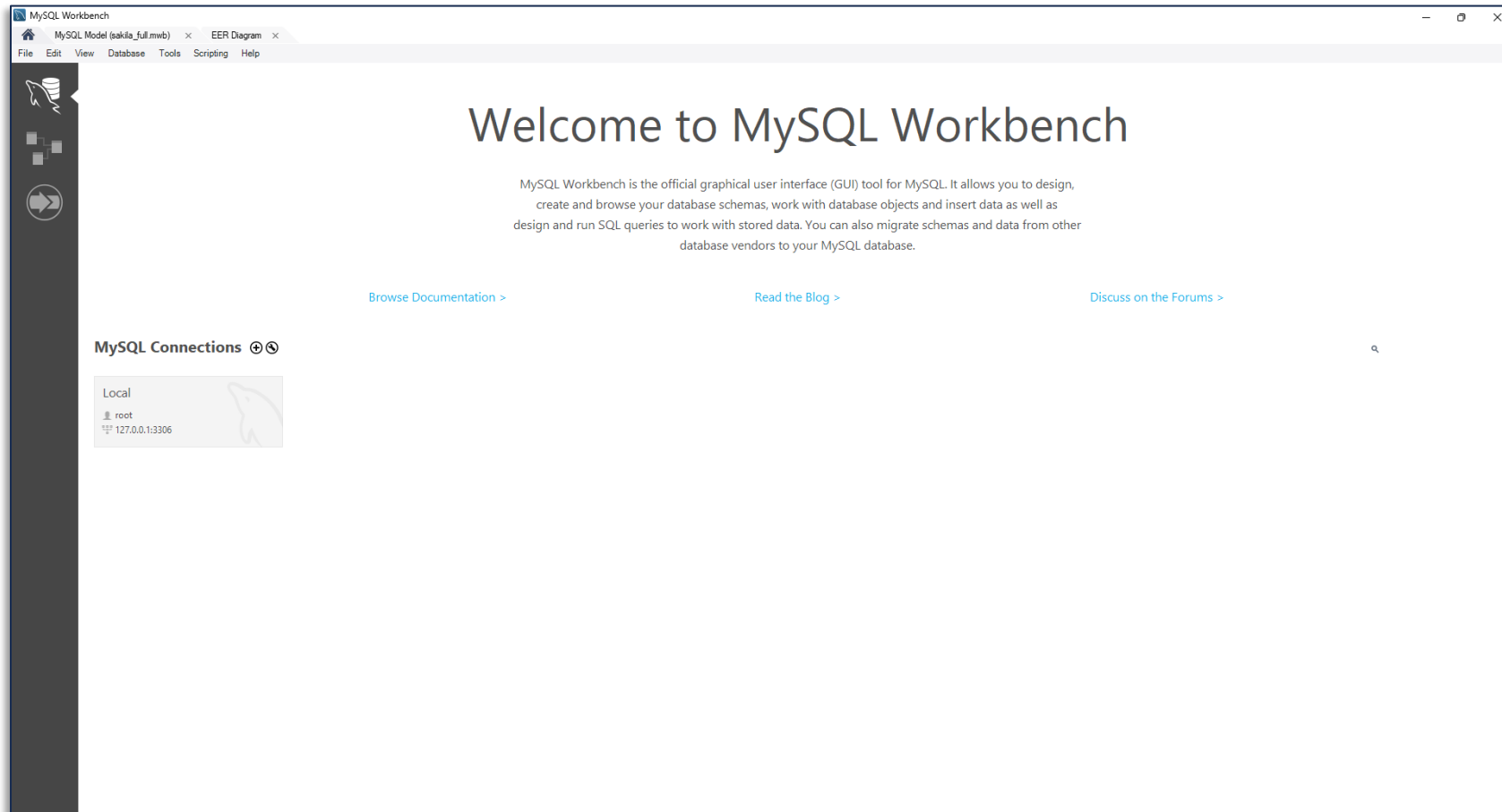
- Selecione o ícone mostrado na imagem abaixo:



Selecione o ícone "da casa"

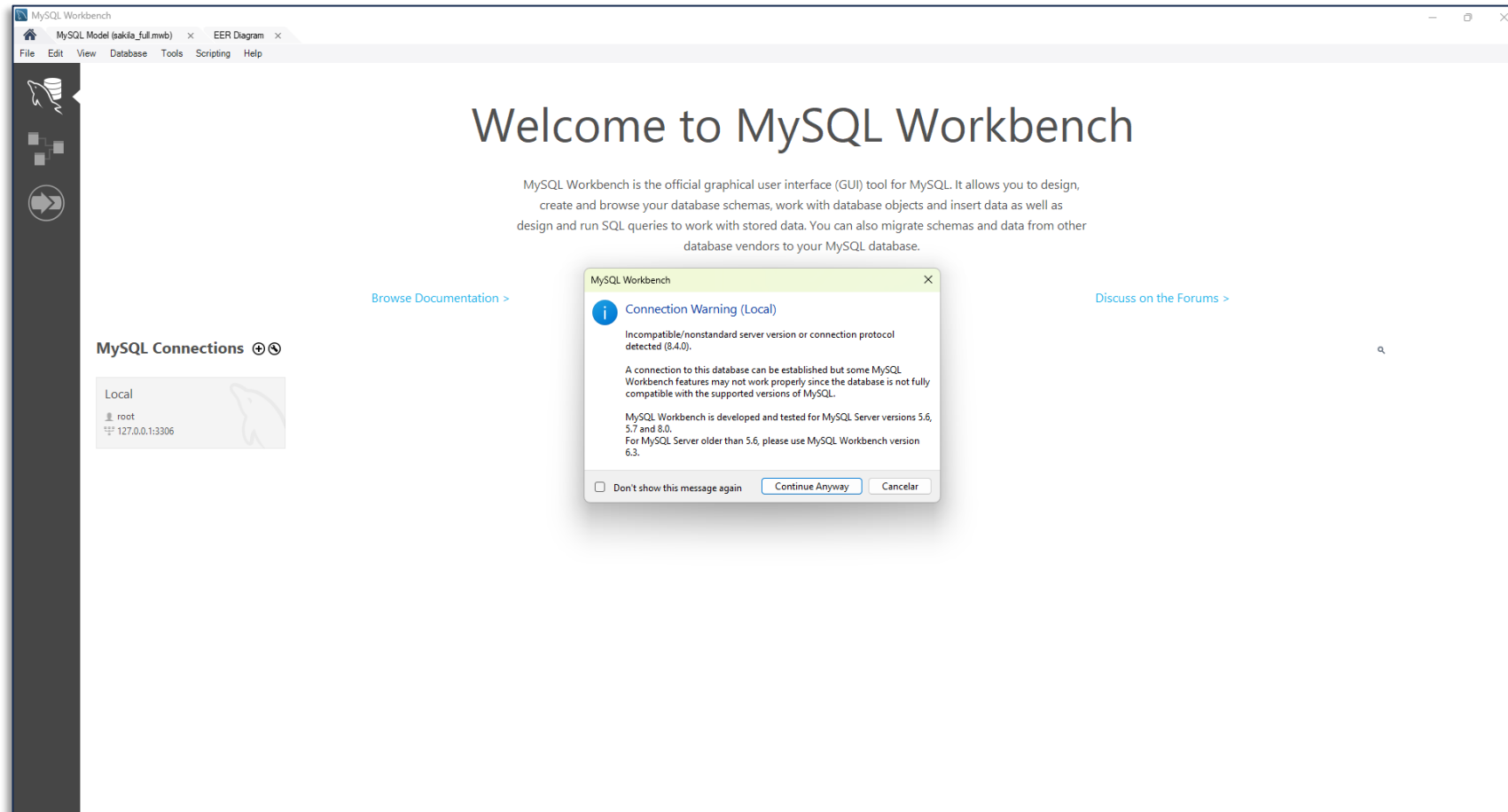
Step by Step: Criando um banco de dados através de um diagrama DER no MySQL

- Duplo clique na conexão de banco de dados mostrado abaixo:



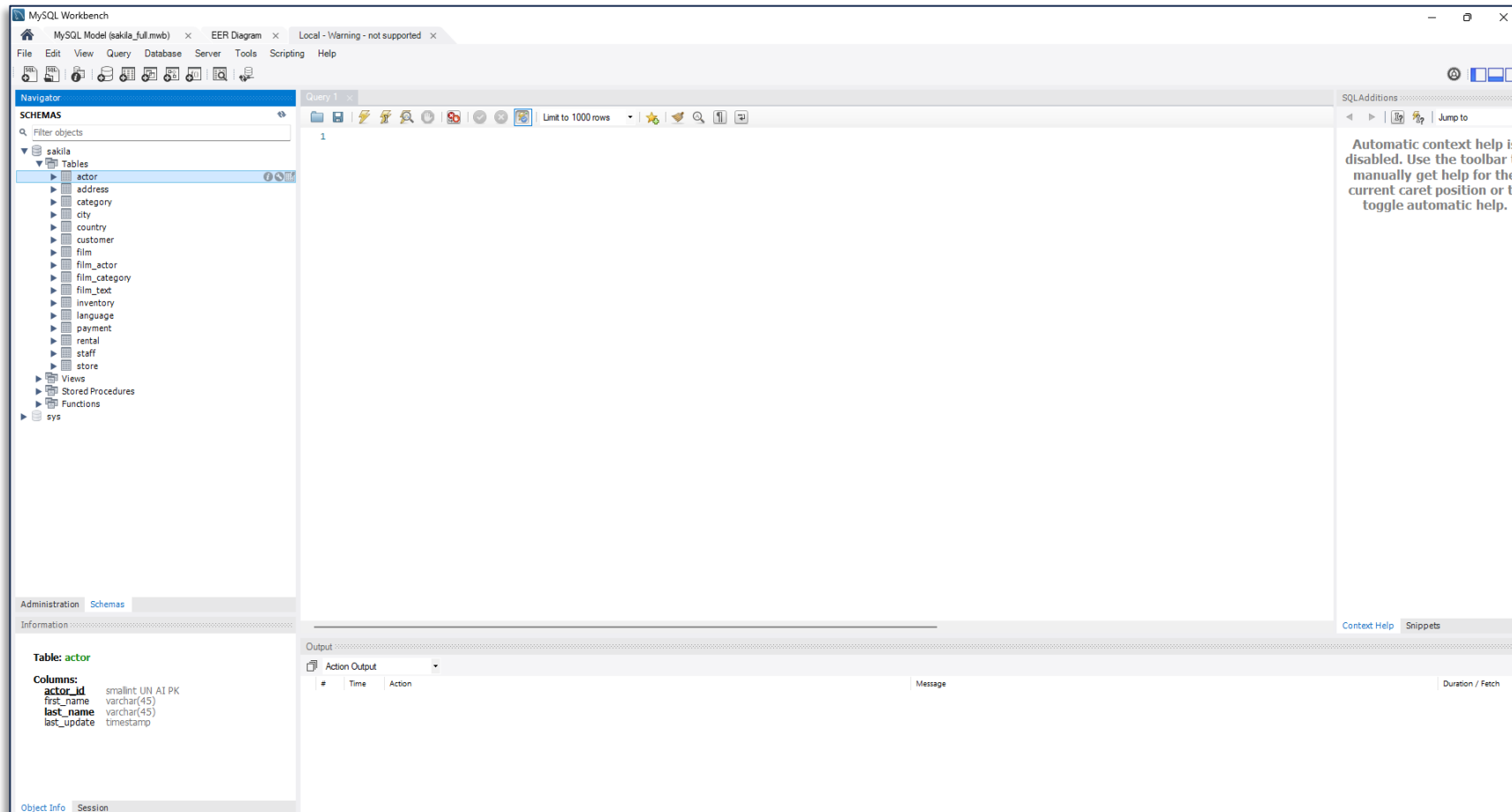
Step by Step: Criando um banco de dados através de um diagrama DER no MySQL

- Clique em Continue Anyway:



Step by Step: Criando um banco de dados através de um diagrama DER no MySQL

- Banco de dados criado com sucesso:





Obrigado.